

EL SERVICIO DE LIMPIEZA DE ELCHE RECOGE MÁS DE 300 TONELADAS DE RESIDUOS DURANTE LAS FIESTAS

by Vivir.en.Elche - miércoles, agosto 16, 2023

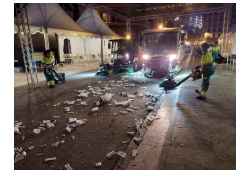
<https://www.vivirenelche.com/2023/08/16/el-servicio-de-limpieza-de-elche-recoge-mas-de-300-toneladas-de-residuos-durante-las-fiestas/>

– El dispositivo especial, integrado por más de 100 operarios diarios en diferentes turnos y horarios, ha contado con refuerzos extraordinarios de los principales trabajos en el centro histórico y todas las zonas afectadas por los actos programados

16/08/2023

El Servicio de Limpieza ha recogido durante estas fiestas más de 300 toneladas de residuos, superando así la cantidad registrada el pasado año que fue de 230. Con motivo de estas fechas tan señaladas, se activó un dispositivo especial integrado por más de un centenar de operarios diarios, distribuidos en diferentes turnos y horarios.

Además, se ha contado con refuerzos extraordinarios de los servicios de barrido mecánico y manual en la zona de ámbito de las fiestas, en todos los turnos (mañana, tarde y noche). También de los servicios de baldeo mixto, de alta presión, hidrolimpiadoras, barrido-baldeo mixto, fregado y fregado-decapado, en



todo el centro histórico y aquellas zonas afectadas por las distintas actividades y eventos.

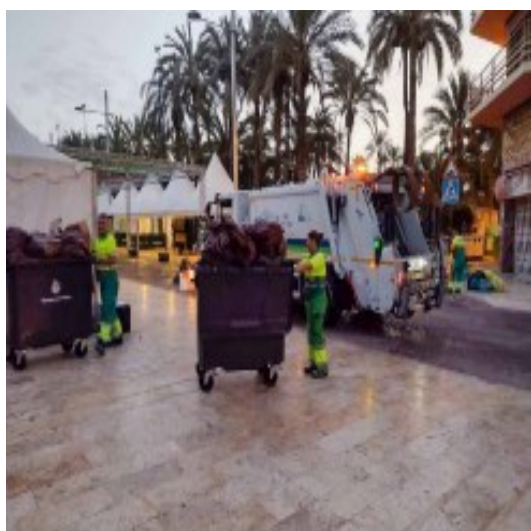
Numerosas brigadas se han encargado de la limpieza general anterior y posterior de actos como la Cridá, el pregón, Entraetas, Entradas Mora y Cristiana, Embajadas, Alardo, pasacalles, desfiles, concentraciones, Gran Charanga, ofrendas, mascletás diurnas y nocturnas y castillos de fuegos artificiales, Nit de l' Albà, Carretillá, paella gigante, Batalla de las flores, Racó FestiElx y Gastronómico, Roà y Procesión-entierro

de la Virgen de la Asunción.

Asimismo, se llevaron a cabo actuaciones de limpieza posterior a todos los eventos con pólvora, como las mascletás diurnas y nocturnas, la mascletá vertical, castillo de fuegos, Carretillà y Nit de l' Albà.

En tono a la Roá y previo a la procesión de ayer día 15 se realizó un gran despliegue de medios para la limpieza posterior, con más de 60 operarios que contaron con camiones cisternas, barredoras mixtas, barredoras de varios tamaños, hidrolimpiadoras y baldeadoras de alta presión y de agua caliente y fregadoras, entre otros vehículos.

Los botellones y la limpieza de los lugares con actuaciones musicales (barraca municipal, barracas, cábilas, etc...) también se intensificaron con especial intensidad en la avenida de la Universidad, avenida de Candalix y otras áreas de influencia.



Refuerzo de contenedores

Por otro lado, se distribuyeron unos 100 contenedores en las barracas, colegios, Racó, barraca municipal y diferentes eventos. Y se aumentó la frecuencia de la recogida de contenedores de fracción resto en la zona centro. También se colocaron papeleras de cartón para papel-cartón, envases y resto en los lugares de mayor afluencia de gente, como refuerzo de las existentes.

El dispositivo especial también incluyó la redistribución horaria de los servicios de recogida y limpieza ordinaria y extraordinaria adaptado al programa de las fiestas de cada uno de los días (Nit de l'Albà, Misteri, ...).

© VIVIRENELCHE.COM 08-16-2023 - pdf generated by Kalin's PDF Creation Station