

Elche se suma a la campaña de voluntariado que impulsa la Fundación Limne para limpiar el río Vinalopó

by Vivir.en.Elche - jueves, noviembre 03, 2022

<https://www.vivirenelche.com/2022/11/03/elche-se-suma-a-la-campana-de-voluntariado-que-impulsa-la-fundacion-limne-para-limpiar-el-rio-vinalopo/>

– La edil de Medio Ambiente, Esther Díez, anima a las personas interesadas en participar a acudir el día 27 de noviembre, a las 10 horas, a la explanada del Pantano de Elche, desde donde se accederá al punto de actuación en el río

2022 11 03

La Concejalía de Medio Ambiente del Ayuntamiento de Elche, que dirige Esther Díez, se suma al “Manos al Río”, la histórica campaña de voluntariado ambiental de la Fundación Limne, entidad sin ánimo de lucro enfocada a la restauración de ecosistemas mediante la participación ciudadana. Esta campaña, que se celebra anualmente desde hace ya trece años, persigue crear conciencia en la ciudadanía sobre la necesidad de prestar atención a lo que acontece en nuestros ríos frenando, en la medida de lo posible, las prácticas que los degradan.



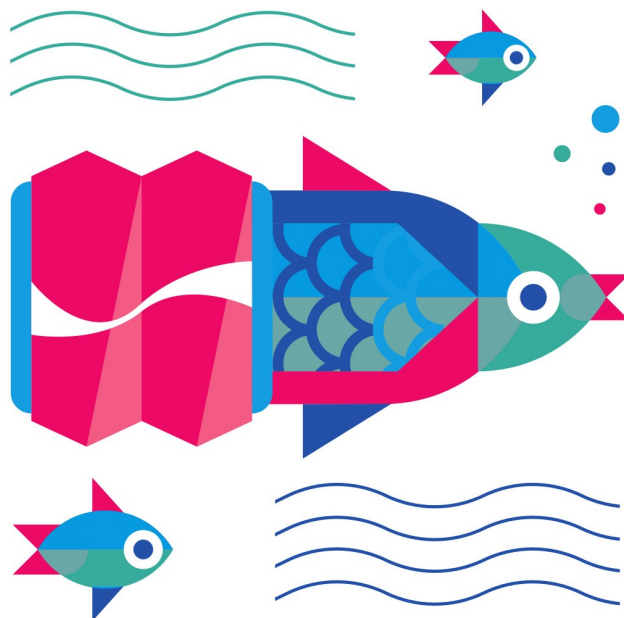


“Manos al Río” es una jornada de limpieza de ríos que se organiza a la vez en diversos municipios y que pretende visibilizar el estado de nuestros ecosistemas y fomentar una gestión responsable de nuestros residuos. Desde Limne señalan que “cada año sacamos de los ríos decenas de neveras, neumáticos, bombonas de butano, muebles u otros enseres que no deben estar en la naturaleza”. Para ello y con ánimo de atajar el problema, en el transcurso de la jornada los monitores informan a los participantes sobre el destino que corresponde a cada residuo, dando también detalles de la recogida municipal. La campaña llegará este año a treinta municipios, gracias a la colaboración de los ayuntamientos que se han sumado a

MANOS AL RIO

27 NOV
10:00h

Explanada del Pantano de Elche
Jornada de limpieza del Vinalopó
¡Participa!



Inscripciones: 654076533 - participa@limne.org

#MANOSALRIO



disenio e il·lustraciones: Lucinda Estrada (@lucinda.com)

El Ayuntamiento de Elche anima a la ciudadanía del municipio a sumarse a esta iniciativa y colaborar en la conservación y mejora de nuestros ecosistemas.

Todas las personas que deseen unirse a esta actividad, comprometida y solidaria con el medio ambiente, deberán acudir el día 27 de noviembre, a las 10 horas, a la explanada del Pantano de Elche, desde donde se accederá al punto de actuación en el río Vinalopó. La organización, con ánimo de proveer todo el material necesario, ruega inscripción previa escribiendo a participa@limne.org o en el teléfono 654 076



© VIVIRENELCHE.COM 11-03-2022 - pdf generated by Kalin's PDF Creation Station